



Tak snadno čistit a ošetřovat  
můžete svůj sprchový kout od HÜPPE

**Rádce**  
**Čištění a péče**

## Sprchy HÜPPE – na první pohled snadná údržba!



Jméno HÜPPE je odjakživa spojeno s kvalitou, funkčností a výkonností. Tedy vlastnostmi, které jsou pro vás rozhodující. My u HÜPPE chceme, abyste se ve vaší sprše cítili dobře. A víme, co od nás očekáváte – prostor pro sprchování, který až do posledního detailu splní vaše zcela osobní nároky.

To platí i pro čištění a péči O Váš sprchový kout od HÜPPE. Proto jsou naše produkty již z hlediska konstrukce koncipovány s ohledem na co nejjednodušší čištění.

Zapamatujte si tyto jednoduché tipy v tomto prospektu a budete se ze svého HÜPPE produktu řadu let těšit.

## Čištění a péče – s největším potěšením!

## Optimální technologie – minimální nároky!



### **Anti-Plaque**

Moderní

technologie zušlechťení skla, která zajistí, že po absolutně hladkém povrchu skla HÜPPE Anti-Plaque podstatně rychleji stéká voda. Tím se snižuje usazování nečistot a vodního kamene a čištění vaší sprchy se stane potěšením.



### **Pohyblivé segmenty**

U řady posuvných dveří HÜPPE lze jednotlivé segmenty vyklopit z dolní vodící lišty směrem dovnitř, čímž je zajištěno, že neexistují téměř žádná nedosažitelná místa.



### **MicroLip**

Inovativní technologie těsnících lišt spočívající v zakončení skla nerezovým páskem. MicroLip je snadno ošetřovatelný, opticky absolutně filigránský těsnící systém. Už žádné usazeniny vodního kamene či žloutnutí velkých těsnících lišt – garant snadného čištění a péče.



### **Zapuštěné panty**

Zapuštěné panty usnadňují čištění a zjednodušují péči o sprchovou zástěnu.

## Na to je spolehnutí – optimálně uzpůsobená péče!



### TOP

Čistí protiskluznou plochu vaší vany. Speciálně pro akrylátové sprchové vaničky.

Ekologicky testováno.  
Biologicky dobře odbouratelný.



### TOP PLUS

Vhodný pro celou oblast sanity. Optimální pro čištění snadno ošetřovatelného skla HÜPPE Anti-Plaque a chromovaných povrchů!

Ekologicky testováno.  
Biologicky dobře odbouratelný.



### FLIP

Vyčistí všechny omyvatelné materiály v oblasti sanity. Ideální pro umělé sklo.

Ekologicky testováno.  
Biologicky dobře odbouratelný.



### Utěrka

Pro rychlé, rutinní čištění po každém sprchování.

Čištění a péče – pomocí osvědčených produktů!

## Ideální péče – pro každý povrch!



### **Pravé sklo čiré**

Pravé sklo lze obecně čistit snáze než sklo umělé. Protože jsou vodní kapky a usazeniny vodního kamene vidět na pravém skle podstatně více, vyžaduje pravé sklo pravidelné čištění pomocí TOP PLUS.



### **Umělé sklo**

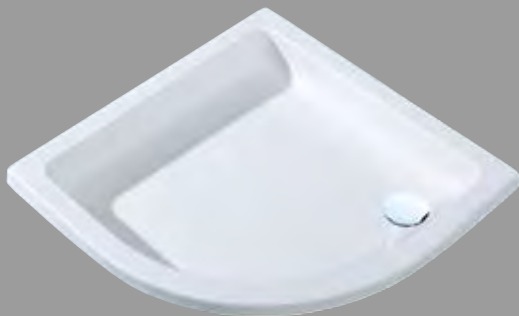
Umělé sklo není téměř vůbec náchylné na znečištění. Občas byste měli provést důkladné čištění pomocí šetrného čistícího prostředku HÜPPE FLIP.



### **Pravé sklo Anti-Plaque**

Čiré, pravé sklo se snadným ošetřováním HÜPPE Anti-Plaque, po kterém voda rychleji stéká. Díky tomu dochází k menšímu usazování nečistot a vodního kamene. A i to, co přesto zůstane, lze velmi snadno odstranit bez použití agresivních prostředků. Šetrný čistící prostředek TOP PLUS dosahuje optimálních výsledků.

## Ideální péče – pro každý povrch!



### **Sprchové vaničky**

Sanitární akrylát není z optického hlediska téměř vůbec náchylný na znečištění. Příležitostně byste měli provést důkladné čištění vaší sprchové vaničky pomocí šetrného čisticího prostředku HÜPPE TOP.



### **Chromované povrchy**

Chromované povrchy je možné čistit vodou a mýdlovým roztokem. Optimálního výsledku čištění dosáhnete pomocí šetrného čisticího prostředku HÜPPE TOP PLUS. Po očištění lze chromovaný povrch utřít do sucha pomocí koženého hadříku. Zásadně je nutné vyhnout se použití čisticích a dezinfekčních prostředků obsahujících alkohol, chlor nebo kyseliny. Rovněž nevhodné jsou škrábající nebo drhnoucí čisticí prostředky.

## Čištění a péče – s nejlepším výsledkem!

## Minimum námahy – skvělý lesk!

### **Rutinní čištění**

Doporučený interval čištění: bezprostředně po každém sprchování

- opláchněte sprchový kout čistou vodou
- zbylé kapky setřete ruční stěrkou
- zajistěte dostatečné vyvětrání koupelny

### **Důkladné čištění**

Doporučený interval čištění: podle četnosti používání a kvality vody v týdenním nebo měsíčním intervalu

- sprchový kout očistěte pomocí speciálních šetrných čistících prostředků HÜPPE dle doporučení
- opláchněte studenou vodou
- zbylé kapky setřete ruční stěrkou
- zajistěte dostatečné vyvětrání koupelny



